

# Présentation

Gil'ESS



SIREN : 837766948

APE : 7022z

*Conseil & Accompagnement*

*Gestion & Management*

*Entreprises de l'ESS & Collectivités*

Fondateur  
Consultant

# Gilles SIVRY

- » 34 années d'expérience professionnelle
- » dont 14 au service de l'**Economie Sociale et Solidaire**

- » *Expérience précédente: Dirigeant d'organisme privé de formation professionnelle continue et de structure IAE*
- » *Engagement associatif récent : co-fondateur d'un Tiers-Lieux hybride*
- » *Titre: DEES - Dirigeant d'Entreprise de l'Economie Sociale (Niv.7)*

*Un oeil neuf  
pour vos projets*



Références

Economie  
Sociale et  
Solidaire

# Tiers-Lieux – Insertion par l'Activité Economique – Structures Sociales

Structures bénéficiaires	Statut	Missions
<b>Le KL'HUB (cofondateur)</b>	<b>Tiers-Lieux</b>	Accompagnement à la création d'un Tiers-Lieu hybride : Etudes préalables / Accompagnement aux orientations stratégiques / Recherches de financements publics et privés. Accompagnement à l'ouverture du lieu. Accompagnement au développement économique.
<b>La Boite à Bosses L'escale Numérique Les Usines BigUp17 La Matière La Cocotte Minute BEN</b>	<b>Tiers-Lieux</b>	Accompagnement à la création d'une offre de formations en lien avec les compétences détenues et les spécificités et points forts du lieu et de l'écosystème local. Accompagnement à la construction pédagogique, technique et financière.
<b>ACI Landes Partage</b>	<b>Insertion Activité Economique</b>	Accompagnement à la réflexion dans le cadre du DLA (étude de faisabilité sur les aspects financiers, techniques, impact RH, mutualisation externe, communication): Développement territorial d'une activité de mobilité sociale sur le territoire Sud Landes.
<b>ACI Les Chemins de l'Insertion des Grands Lacs</b>	<b>Insertion Activité Economique</b>	Accompagnement DLA pour la création d'une EI Accompagnement à la diversification d'activité de l'ACI vers le maraîchage Bio (Etude de marché, équilibre économique, leviers techniques et financiers, collaborations territoriales).
<b>ACI Fil de Faire</b>	<b>Insertion Activité Economique</b>	Soutien à la création de la filiale et au développement responsable de son activité à l'aide de marchés publics et privés spécifiques IAE. Pilotage de l'activité économique. Accompagnement du management de proximité. Accompagnement à la gestion de projets (numérique DAO, coresponsabilité ...) et à la recherche de financements.
<b>Astrolabe</b>	<b>Espace Vie Sociale</b>	Accompagnement de la stratégie de développement, co-définition des objectifs structurants long terme. Analyse des leviers de diversification. Accompagnement à la sécurisation du modèle socioéconomique.
<b>Oxygène</b>	<b>Association Sociale</b>	Accompagnement DLA . Plan global de diversification des ressources, des publics et des actions. Accompagnement à la définition et à la mise en œuvre d'une stratégie partenariale nouvelle.

# Têtes de réseaux et Collectivités

Structures bénéficiaires	Statut	Missions
<b>Coopérative des Tiers Lieux Nouvelle-Aquitaine</b>	Tête de réseau des Tiers-Lieux	Accompagnement à la coopération économique autour de la formation dans les Tiers-lieux. Co-construction d'une offre régionale innovante ( Ingénierie de Formation et Ingénierie Pédagogique).
<b>Réseau Chantier Ecole</b>	Tête de réseau IAE	Participation à la mise en œuvre de l'expérimentation de la mesure d'impact en SIAE/ ACI. Participation à la fusion dans le cadre de la Nouvelle Région.
<b>Réseau APP Nouvelle Aquitaine</b>	Tête de réseau Technique et Pédagogique	Soutien stratégique et direction des équipes projets sur site pilote.
<b>Loyola Formation</b>	Réseau OF spécialisés	Accompagnement à la mise en œuvre de recherches-Actions pédagogiques et aide à la définition d'un référentiel formateur spécifique (maître d'atelier en Ecole de Production)
<b>Fondation de Montcheuil</b>	Fondation	Accompagnement au développement de la Pédagogie Ignacienne dans les structures sous tutelle.
<b>Réseau E2C France</b>	Tête de réseau des Ecoles	Soutien stratégique et accompagnement du management des équipes projets sur site pilote. Participation à la définition de la recherche-action « Approche par Compétences ».
<b>Conseil Départemental Gironde</b>	Compétences RH Collectivité	Accompagnement de réponses aux enjeux de reclassement des agents de la Collectivité souffrant de problématiques de santé. Accompagnement à la mise en œuvre de Bilans Professionnels spécifiques.
<b>Conseil Régional Nouvelle Aquitaine</b>	Compétences Formation Collectivité	Participation aux ateliers de révision de la politique d'achat formation de la Collectivité initiée par l'Union Régionale des Organismes de Formation de l'Economie Sociale.

# Organismes de Formation Continue - Associations et Fondations

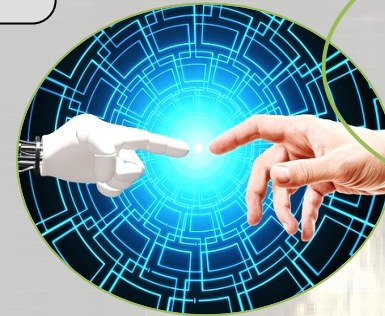
Structures bénéficiaires	Statut	Missions
<b>Ecole de la 2e Chance Bordeaux Métropole Aquitaine</b>	Organisme de Formation Générale	Accompagnement au pilotage de la démarche qualité (du pré-audit à la labellisation), à l'organisation RH et aux recherches de financement.
<b>Atelier du Grand Port</b>	Organisme de Formation Technique	Accompagnement au développement d'activité via le management et la structuration de réponses à appels d'offres formation (découverte, pré-qualification, qualification). Soutien du management distant.
<b>Association pour la Formation et l'Education Permanente à Tivoli</b>	Organisme de Formation Associatif	Accompagnement au développement de l'activité sur des marchés publics et privés. Accompagnement au changement dans le cadre de réorganisations internes et de reprise d'activité. Accompagnement à la démarche Qualité des Ateliers de Pédagogie Personnalisée. Prestation d'accompagnement visant la mesure du risque de croissance externe.
<b>Auteuil Formation Continue Apprentis d'Auteuil</b>	Organisme privé de Formation Fondation d'utilité publique	Ingénierie de formation et accompagnement à la création de nouvelles filières d'insertion pour les jeunes défavorisés (secteurs : Aéronautique et Fibre Optique). Accompagnement à la reconnaissance de projets d'innovation sociale. Management de Transition d'un Centre de Formation Continue (CFC) – Repositionnement stratégique et organisationnel.
<b>Maison Familiale et Rurale (MFR) Lesparre-Médoc</b>	Organisme de Formation Associatif	Accompagnement DLA. Co-construction initiale du projet d'Association à 5 ans Animation d'espaces de construction participative mobilisant la gouvernance, l'ensemble des équipes de salariés et les partenaires du territoire.

# Offre d'accompagnements spécialisés



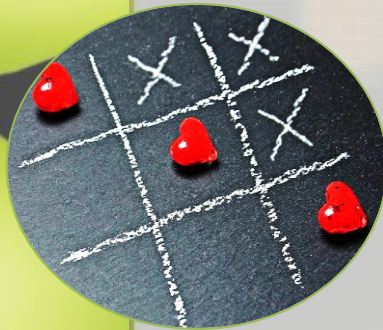
## Partenariats

Prendre en compte les enjeux stratégiques des parties  
Analyser l'environnement porteur commun  
Créer/gérer les espaces de construction collaborative  
Accompagner les acteurs vers des consensus gagnants



## Formation Professionnelle

Cadrer les aspects réglementaires  
Accompagner la démarche Qualité  
Accompagner l'ingénierie de Formation  
Conseiller en ingénierie pédagogique  
Accompagner la réponse aux appels d'offres publics et privés  
Accompagner la gestion de groupements économiques  
Challenger les adaptations numériques



## Stratégie

Analyser & accompagner les adaptations organisationnelles  
Co-déterminer le cadre juridique adapté  
Challenger la stratégie générale  
Accompagner la gestion opérationnelle  
Accompagner les équipes au changement  
Assurer des missions de Management de Transition



## Approche de l'ESS

Promouvoir une approche économique responsable  
Accompagner la recherche de solutions innovantes socialement  
Dialoguer avec les acteurs et parties prenantes de l'ESS  
Conseiller les entreprises de l'ESS dans le cadre du DLA (Dispositif Local d'Accompagnement)  
Accompagner les lieux hybrides



## Tactiques

Prendre en compte la Vision et les valeurs  
Accompagner la recherche de leviers adaptés  
Co-définir, préconiser et accompagner le plan d'action  
Interroger les enjeux numériques



## Insertion

Prendre en compte les données socio-économiques du territoire  
Analyser les leviers financiers  
Dialoguer/négocier avec les partenaires publics et privés  
Construire et accompagner la mise en œuvre de projets d'insertion professionnelle en partenariat  
Accompagner les projets de création, développement, diversification, changement d'échelle des SIAE (Structures d'Insertion par l'Activité Economique)

# Engagements

GILL'ESS

respecte scrupuleusement

la déontologie

de son secteur d'activité

En faisant appel à cette entreprise individuelle, vous avez la garantie

- » De la confidentialité des échanges et des données recueillies lors des prestations et missions
- » De la fidélité et la sincérité de l'engagement
- » De tarifs maîtrisés
- » De la transparence des échanges
- » Que le consultant n'acceptera pas de missions en dehors de son champ de compétences





# Gill'ESS

## Votre contact



Gilles SIVRY



06.16.02.19.49



[contact@sivry.fr](mailto:contact@sivry.fr)



<https://sivry.fr>